



锥套篇

沈阳光宇科技有限公司

SHENYANG GUANGYU KE JI YOUXIAN GONGSI

公司简介

沈阳光宇科技有限公司

SHENYANG GUANGYU KEJIYOUXIAN GONGSI



沈阳光宇科技有限公司注册在东北的工业基地沈阳，依托东北三省发展装备制造业的优势，为广大客户提供进口优质的传动机械器材。公司本着为广大客户真诚服务、为采购单位节约成本的原则，以优质的产品、实惠的价格、热情的服务、快捷准时的交货期愿与您成为合作的伙伴。愿与广大客户携手并进，共创辉煌。

主要销售的品牌为：

台湾ABBA、韩国SBC、台湾HIWIN、韩国SAMICK、台湾HSK、国产KBS、台湾CPC、韩国JMC、意大利CCVI、日本HIT、美国THOMSON、台湾TAC、日本NSK、日本THK、日本IKO、德国STAR、日本NB、日本KURODA、日本KHK、日本TSUBAKI、日本GTR、台湾TPG、意大利SITI、日本PANASONIC、日本NTN、国产HRB、日本HIOS、台湾TYC等。

主要产品包括：

直线导轨、微型导轨、滚珠丝杆、各类滑台、交叉滚子、线性模组、光栅尺、轴心式滑轨、直线轴承、直线光轴，滑动单元、万向滚珠、关节轴承、杆端轴承、滚针轴承、自润轴承、支撑单元、锁紧螺母、胀紧套、联轴器、万向节、十字轴联轴器、离合器、伺服电机、减速电机、减速机、微型减速电机、缓冲器、分度器、工业链条、拖链、齿轮齿条、机床附件、电动螺丝刀、气动螺丝刀、高压风机、抗干扰元件、气动马达、真空泵等德国、日本、台湾、韩国各生产厂商优质的产品。

企业文化

- 企业宗旨:提供一流产品 提供一流服务 容纳一流人才 成为一流企业
- 核心理念:广纳贤才 实事求是 坦诚合作 达到共赢
- 企业精神:企业忠诚 吃苦耐劳 业务钻研 团结协作
- 企业作风:确定目标 雷厉风行
- 发展战略:高技术水平 高优质服务
- 团队意识:携手共进 众志成城
- 人才理念:以人为本 发挥潜力 鼓励创新

企业理念

企业想发展，必须从一个人，一个机会，一个细节做起，
用诚信、真情来培育市场，用真诚服务使客户有所感受。



锥套技术参数

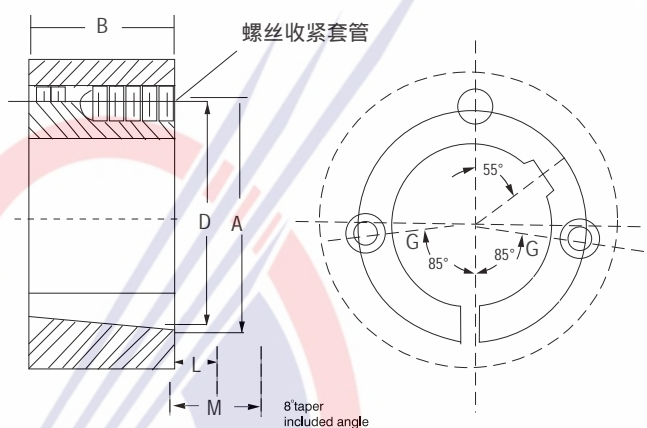
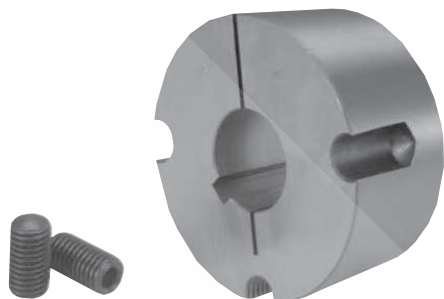
沈阳光宇科技有限公司
SHENYANG GUANGYU KEJI YOUXIANGONGSI



| 型号 | 扭矩能力 N.m | 拧紧力矩 N.m | 螺丝数量 | 螺丝大小 |
|------|-------------|-------------|------|-----------|
| 1008 | 136 | 5.6 | 2 | 1/4" BSW |
| 1108 | 147 | 5.6 | 2 | 1/4" BSW |
| 1210 | 407 | 20 | 2 | 3/8" BSW |
| 1215 | 407 | 20 | 2 | 3/8" BSW |
| 1310 | 435 | 20 | 2 | 3/8" BSW |
| 1610 | 486 | 20 | 2 | 3/8" BSW |
| 1615 | 486 | 20 | 2 | 3/8" BSW |
| 2012 | 808 | 31 | 2 | 7/16" BSW |
| 2517 | 1310 | 48 | 2 | 1/2" BSW |
| 2525 | 1310 | 48 | 2 | 1/2" BSW |
| 3020 | 2710 | 90 | 2 | 5/8" BSW |
| 3030 | 2710 | 90 | 2 | 5/8" BSW |
| 3535 | 5060 | 112 | 3 | 1/2" BSW |
| 4040 | 8740 | 170 | 3 | 5/8" BSW |
| 4545 | 12400 | 192 | 3 | 3/4" BSW |
| 5050 | 14200 | 271 | 3 | 7/8" BSW |



1008-3030锥套尺寸



| 型号 | A | B | D | 拧紧螺钉 |
|------|-------|-------|---------|-----------|
| 1008 | 1.386 | 7/8 | 1 21/64 | 1/4×1/2 |
| 1108 | 1.511 | 7/8 | 1 29/64 | 1/4×1/2 |
| 1210 | 1 7/8 | 1 | 1 3/4 | 3/8×5/8 |
| 1215 | 1 7/8 | 1 1/2 | 1 3/4 | 3/8×5/8 |
| 1310 | 2 | 1 | 1 7/8 | 3/8×5/8 |
| 1610 | 2 1/4 | 1 | 2 1/8 | 3/8×5/8 |
| 1615 | 2 1/4 | 1 1/2 | 2 1/8 | 3/8×5/8 |
| 2012 | 2 3/4 | 1 1/4 | 2 5/8 | 7/16×7/8 |
| 2517 | 3 3/8 | 1 3/4 | 3 1/4 | 1/2×1 |
| 2525 | 3 3/8 | 2 1/2 | 3 1/4 | 1/2×1 |
| 3020 | 4 1/4 | 2 | 4 | 5/8×1 1/4 |
| 3030 | 4 1/4 | 3 | 4 | 5/8×1 1/4 |



1008-3030锥套键尺寸

| 型号 | 内径 | 键尺寸 |
|------|--------|--------|
| 1008 | 10 | 3×1.40 |
| | 11 | 4×1.80 |
| | 12 | 4×1.80 |
| | 14 | 5×2.30 |
| | 16 | 5×2.30 |
| | 18 | 6×2.80 |
| | 19 | 6×2.80 |
| | 20 | 6×2.80 |
| | 22 | 6×2.80 |
| | 24 | 8×3.30 |
| 25 | 8×1.30 | |

| 型号 | 内径 | 键尺寸 |
|------|--------|--------|
| 1108 | 10 | 3×1.40 |
| | 11 | 4×1.80 |
| | 12 | 4×1.80 |
| | 14 | 5×2.30 |
| | 16 | 5×2.30 |
| | 18 | 6×2.80 |
| | 19 | 6×2.80 |
| | 20 | 6×2.80 |
| | 22 | 6×2.80 |
| | 24 | 8×3.30 |
| 25 | 8×3.30 | |
| 28 | 8×2.00 | |

| 型号 | 内径 | 键尺寸 |
|------|---------|--------|
| 1210 | 11 | 4×1.80 |
| | 12 | 4×1.80 |
| | 14 | 5×2.30 |
| | 16 | 5×2.30 |
| | 18 | 6×2.80 |
| | 19 | 6×2.80 |
| | 20 | 6×2.80 |
| | 22 | 6×2.80 |
| | 24 | 8×3.30 |
| | 25 | 8×3.30 |
| | 28 | 8×3.30 |
| | 30 | 8×3.30 |
| 32 | 10×3.30 | |

| 型号 | 内径 | 键尺寸 |
|------|---------|--------|
| 1215 | 11 | 4×1.80 |
| | 12 | 4×1.80 |
| | 14 | 5×2.30 |
| | 16 | 5×2.30 |
| | 18 | 6×2.80 |
| | 19 | 6×2.80 |
| | 20 | 6×2.80 |
| | 22 | 6×2.80 |
| | 24 | 8×3.30 |
| | 25 | 8×3.30 |
| | 28 | 8×3.30 |
| | 30 | 8×3.30 |
| 32 | 10×3.30 | |

| 型号 | 内径 | 键尺寸 |
|------|----|---------|
| 1310 | 14 | 5×2.30 |
| | 16 | 5×2.30 |
| | 18 | 6×2.80 |
| | 19 | 6×2.80 |
| | 20 | 6×2.80 |
| | 22 | 6×2.80 |
| | 24 | 8×3.30 |
| | 25 | 8×3.30 |
| | 28 | 8×3.30 |
| | 30 | 8×3.30 |
| | 32 | 10×3.30 |
| | 35 | 10×3.30 |

| 型号 | 内径 | 键尺寸 |
|------|---------|---------|
| 1610 | 14 | 5×2.30 |
| | 16 | 5×2.30 |
| | 18 | 6×2.80 |
| | 19 | 6×2.80 |
| | 20 | 6×2.80 |
| | 22 | 6×2.80 |
| | 24 | 8×3.30 |
| | 25 | 8×3.30 |
| | 28 | 8×3.30 |
| | 30 | 8×3.30 |
| | 32 | 10×3.30 |
| | 35 | 10×3.30 |
| | 38 | 10×3.30 |
| | 40 | 12×3.30 |
| 42 | 12×2.20 | |

| 型号 | 内径 | 键尺寸 |
|------|---------|---------|
| 1615 | 14 | 5×2.30 |
| | 16 | 5×2.30 |
| | 18 | 6×2.80 |
| | 19 | 6×2.80 |
| | 20 | 6×2.80 |
| | 22 | 6×2.80 |
| | 24 | 8×3.30 |
| | 25 | 8×3.30 |
| | 28 | 8×3.30 |
| | 30 | 8×3.30 |
| | 32 | 10×3.30 |
| | 35 | 10×3.30 |
| | 38 | 10×3.30 |
| | 40 | 12×3.30 |
| 42 | 12×2.20 | |

| 型号 | 内径 | 键尺寸 |
|------|----|---------|
| 2012 | 18 | 6×2.80 |
| | 19 | 6×2.80 |
| | 20 | 6×2.80 |
| | 22 | 6×2.80 |
| | 24 | 8×3.30 |
| | 25 | 8×3.30 |
| | 28 | 8×3.30 |
| | 30 | 8×3.30 |
| | 32 | 10×3.30 |
| | 35 | 10×3.30 |
| | 38 | 10×3.30 |
| | 40 | 12×3.30 |
| | 42 | 12×3.30 |
| | 45 | 14×3.80 |
| | 48 | 14×3.80 |
| | 50 | 14×3.80 |

| 型号 | 内径 | 键尺寸 |
|------|---------|---------|
| 2517 | 20 | 6×2.80 |
| | 22 | 6×2.80 |
| | 24 | 8×3.30 |
| | 25 | 8×3.30 |
| | 28 | 8×3.30 |
| | 30 | 8×3.30 |
| | 32 | 10×3.30 |
| | 35 | 10×3.30 |
| | 38 | 10×3.30 |
| | 40 | 12×3.30 |
| | 42 | 12×3.30 |
| | 45 | 14×3.80 |
| | 48 | 14×3.80 |
| | 50 | 14×3.80 |
| 55 | 16×4.30 | |
| 60 | 18×4.40 | |

| 型号 | 内径 | 键尺寸 |
|------|---------|---------|
| 2525 | 20 | 6×2.80 |
| | 22 | 6×2.80 |
| | 24 | 8×3.30 |
| | 25 | 8×3.30 |
| | 28 | 8×3.30 |
| | 30 | 8×3.30 |
| | 32 | 10×3.30 |
| | 35 | 10×3.30 |
| | 38 | 10×3.30 |
| | 40 | 12×3.30 |
| | 42 | 12×3.30 |
| | 45 | 14×3.80 |
| | 48 | 14×3.80 |
| | 50 | 14×3.80 |
| 55 | 16×4.30 | |
| 60 | 18×4.40 | |

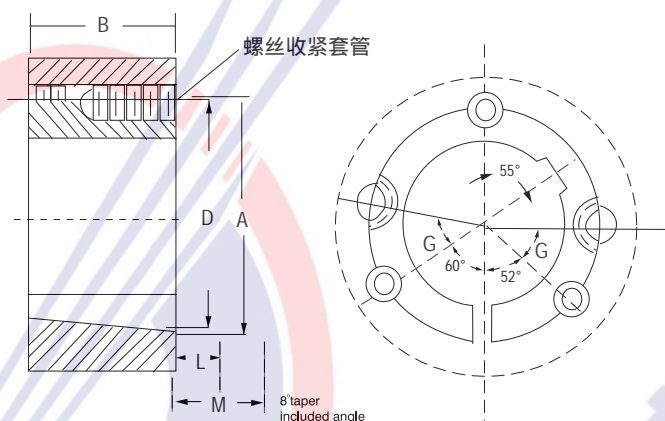
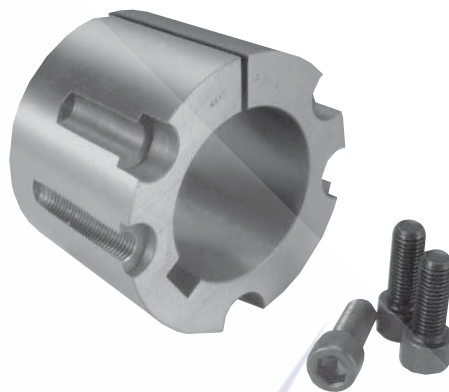
| 型号 | 内径 | 键尺寸 |
|------|---------|---------|
| 3020 | 25 | 8×3.30 |
| | 28 | 8×3.30 |
| | 30 | 8×3.30 |
| | 32 | 10×3.30 |
| | 35 | 10×3.30 |
| | 38 | 10×3.30 |
| | 40 | 12×3.30 |
| | 42 | 12×3.30 |
| | 45 | 14×3.80 |
| | 48 | 14×3.80 |
| | 50 | 14×3.80 |
| | 55 | 16×4.30 |
| | 60 | 18×4.40 |
| | 65 | 18×4.40 |
| 70 | 20×4.90 | |
| 75 | 20×4.90 | |

| 型号 | 内径 | 键尺寸 |
|------|---------|---------|
| 3030 | 25 | 8×3.30 |
| | 28 | 8×3.30 |
| | 30 | 8×3.30 |
| | 32 | 10×3.30 |
| | 35 | 10×3.30 |
| | 38 | 10×3.30 |
| | 40 | 12×3.30 |
| | 42 | 12×3.30 |
| | 45 | 14×3.80 |
| | 48 | 14×3.80 |
| | 50 | 14×3.80 |
| | 55 | 16×4.30 |
| | 60 | 18×4.40 |
| | 65 | 18×4.40 |
| 70 | 20×4.90 | |
| 75 | 20×4.90 | |



3535-5050锥套尺寸

沈阳光宇科技有限公司
SHENYANG GUANGYU KEJI YOUXIANGONGSI



| 型号 | A | B | D | G | 拧紧螺钉 |
|------|-------|-------|------|-----|-----------|
| 3535 | 5 | 3 1/2 | 4.83 | 40° | 1/2×1 1/2 |
| 4040 | 5 3/4 | 4 | 5.54 | 40° | 5/8×1 3/4 |
| 4545 | 6 3/8 | 4 1/2 | 6.13 | 40° | 3/4×2 |
| 5050 | 7 | 5 | 6.72 | 37° | 7/8×2 1/4 |

| 型号 | 内径 | 键尺寸 |
|------|----|---------|
| 3535 | 35 | 10×3.30 |
| | 38 | 10×3.30 |
| | 40 | 12×3.30 |
| | 42 | 12×3.30 |
| | 45 | 14×3.80 |
| | 48 | 14×3.80 |
| | 50 | 14×3.80 |
| | 55 | 16×4.30 |
| | 60 | 18×4.40 |
| | 65 | 18×4.40 |
| | 70 | 20×4.90 |
| | 75 | 20×4.90 |

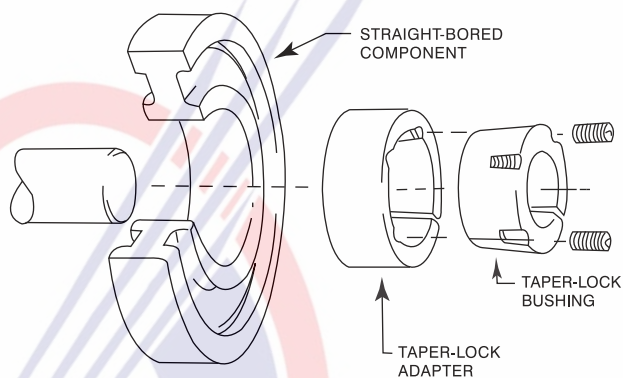
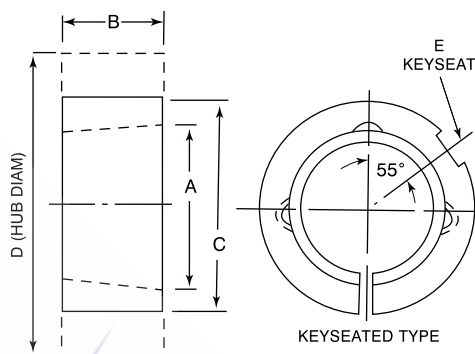
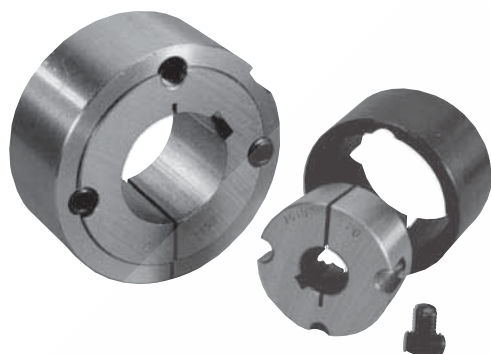
| 型号 | 内径 | 键尺寸 |
|------|----|---------|
| 4040 | 40 | 12×3.30 |
| | 42 | 12×3.30 |
| | 45 | 14×3.80 |
| | 48 | 14×3.80 |
| | 50 | 14×3.80 |
| | 55 | 16×4.30 |
| | 60 | 18×4.40 |
| | 65 | 18×4.40 |
| | 70 | 20×4.90 |
| | 75 | 20×4.90 |
| | 80 | 22×5.40 |
| | 85 | 22×5.40 |

| 型号 | 内径 | 键尺寸 |
|------|-----|---------|
| 4545 | 55 | 16×4.30 |
| | 60 | 18×4.40 |
| | 65 | 18×4.40 |
| | 70 | 20×4.90 |
| | 75 | 20×4.90 |
| | 80 | 22×5.40 |
| | 85 | 22×5.40 |
| | 90 | 25×5.40 |
| | 95 | 25×5.40 |
| | 100 | 28×6.40 |

| 型号 | 内径 | 键尺寸 |
|------|-----|---------|
| 5050 | 60 | 18×4.40 |
| | 65 | 18×4.40 |
| | 70 | 20×4.90 |
| | 75 | 20×4.90 |
| | 80 | 22×5.40 |
| | 85 | 22×5.40 |
| | 90 | 25×5.40 |
| | 95 | 25×5.40 |
| | 100 | 28×6.40 |
| | 105 | 28×6.40 |
| | 110 | 28×6.40 |
| | 115 | 32×7.40 |



过渡套尺寸

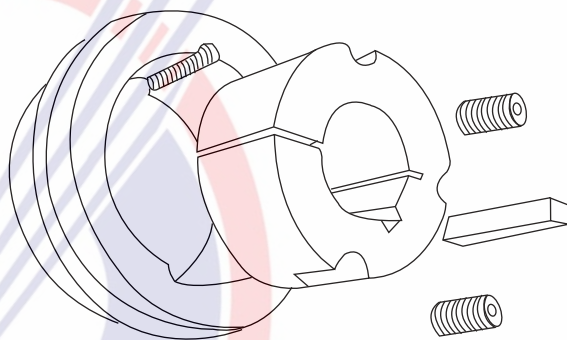
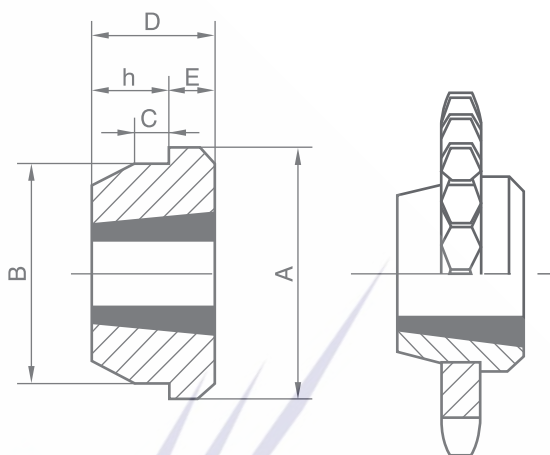


| 型号 | 锥套型号 | A | B | C | D | | | E | 重量 |
|-------|------|-------|-------|-------|-----------------|-----------------|--------|----------|------|
| | | | | | class 20 灰铸铁 | class 30 灰铸铁 | 铸铁 | | |
| 1215B | 1215 | 1 7/8 | 1 1/2 | 2 3/8 | 3 5/8 | 3 3/8 | 3 1/4 | 1/4×1/8 | 0.7 |
| 1615B | 1615 | 2 1/4 | 1 1/2 | 2 3/4 | 4 | 3 3/4 | 3 1/2 | 3/8×1/8 | 0.9 |
| 2517B | 2517 | 3 3/8 | 1 3/4 | 4 1/8 | 5 7/8 | 5 1/2 | 5 | 5/8×1/8 | 2.2 |
| 2525B | 2525 | 3 3/8 | 2 1/2 | 4 1/8 | 5 1/2 | 5 1/4 | 5 | 5/8×1/8 | 3.2 |
| 3030B | 3030 | 4 1/4 | 3 | 5 1/8 | 7 3/8 | 6 7/8 | 6 1/4 | 3/4×3/16 | 5.8 |
| 4040B | 4040 | 5 3/4 | 4 | 7 1/4 | 11 1/8 | 10 1/8 | 9 3/8 | 1×3/16 | 17.3 |
| 4545B | 4545 | 6 3/8 | 4 1/2 | 7 7/8 | 12 | 11 | 10 1/4 | 1×3/16 | 21.9 |



焊接轮毂尺寸

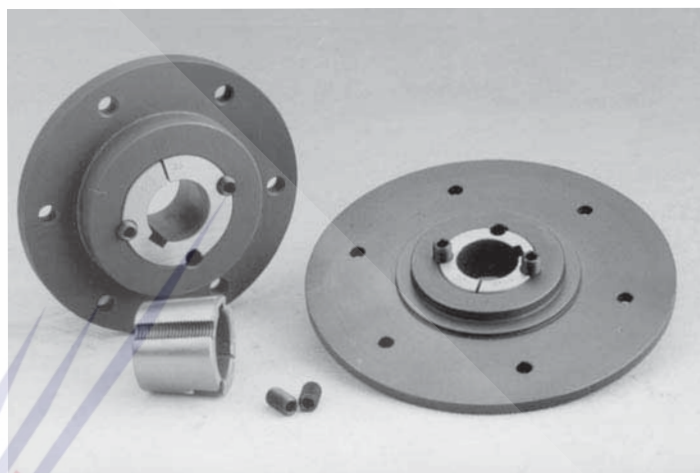
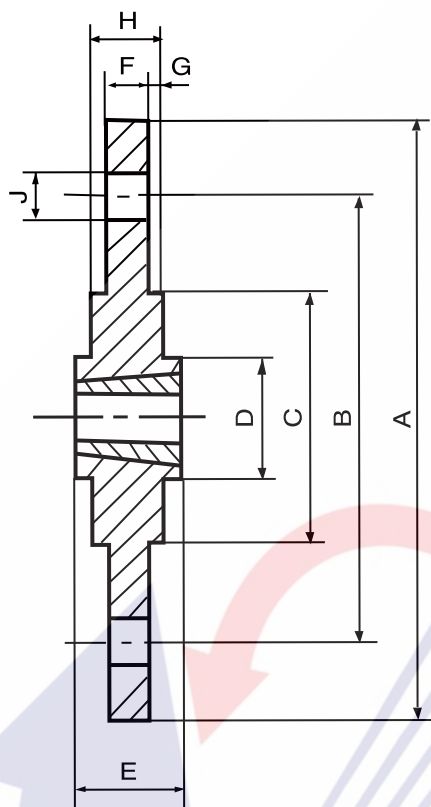
沈阳光宇科技有限公司
SHENYANG GUANGYU KEJI YOUXIANGONGSI



| 型号 | 锥套型号 | A | B | C | D | E | h |
|--------|------|-----|-----|----|-----|----|----|
| WH1210 | 1210 | 73 | 60 | 10 | 25 | 9 | 16 |
| WH1215 | 1215 | 76 | 60 | 11 | 38 | 16 | 22 |
| WH1610 | 1610 | 83 | 70 | 10 | 25 | 9 | 16 |
| WH1615 | 1615 | 83 | 70 | 11 | 38 | 16 | 22 |
| WH2012 | 2012 | 96 | 90 | 12 | 32 | 10 | 22 |
| WH2517 | 2517 | 127 | 110 | 13 | 45 | 19 | 26 |
| WH3020 | 3020 | 152 | 130 | 18 | 51 | 24 | 27 |
| WH3030 | 3030 | 152 | 130 | 19 | 76 | 25 | 51 |
| WH3525 | 3525 | 184 | 155 | 25 | 65 | 25 | 40 |
| WH3535 | 3535 | 184 | 155 | 25 | 89 | 32 | 57 |
| WH4040 | 4040 | 225 | 195 | 35 | 102 | 32 | 70 |
| WH4545 | 4545 | 254 | 220 | 40 | 114 | 38 | 76 |
| WH5050 | 5050 | 276 | 242 | 40 | 127 | 38 | 89 |



锥孔法兰盘尺寸



| 型号 | 锥套型号 | A | B | C h9 | D | E | F | G | H | n x j |
|--------|------|-----|-----|------|-----|----|------|-----|------|--------|
| SM1200 | 1210 | 180 | 135 | 90 | 75 | 25 | 6.5 | 2.5 | 11.5 | 6×7.5 |
| SM1600 | 1615 | 200 | 150 | 110 | 85 | 38 | 7.5 | 2.5 | 12.5 | 6×7.5 |
| SM2000 | 2012 | 270 | 190 | 140 | 110 | 32 | 8.5 | 2.5 | 13.5 | 6×9.5 |
| SM2500 | 2517 | 340 | 240 | 170 | 125 | 45 | 9.5 | 2.5 | 14.5 | 8×11.5 |
| SM30-1 | 3020 | 430 | 300 | 220 | 160 | 51 | 13.5 | 2.5 | 18.5 | 8×13.5 |
| SM30-2 | 3020 | 485 | 340 | 250 | 160 | 51 | 13.5 | 2.5 | 18.5 | 8×13.5 |
| SM1210 | 1210 | 120 | 100 | 80 | 75 | 25 | 6.5 | 2.5 | 11.5 | 6×7.5 |
| SM1610 | 1610 | 130 | 110 | 90 | 85 | 25 | 7.5 | 2.5 | 12.5 | 6×7.5 |
| SM2012 | 2012 | 145 | 125 | 115 | 110 | 32 | 8.5 | 2.5 | 13.5 | 6×7.5 |
| SM2517 | 2517 | 185 | 155 | 130 | 125 | 45 | 9.5 | 2.5 | 14.5 | 8×11.5 |
| SM3020 | 3020 | 220 | 190 | 160 | 160 | 51 | 13.5 | - | 13.5 | 8×13.5 |



沈阳光宇科技有限公司

地址：辽宁省沈阳市东陵区长青街45号306

电话：024-31992640

传真：024-31992740

网址：<http://www.31992640.com>

E-Mail:xugy@tom.com